

ČLENENIE STAVEBNÝCH OBJEKTOV:

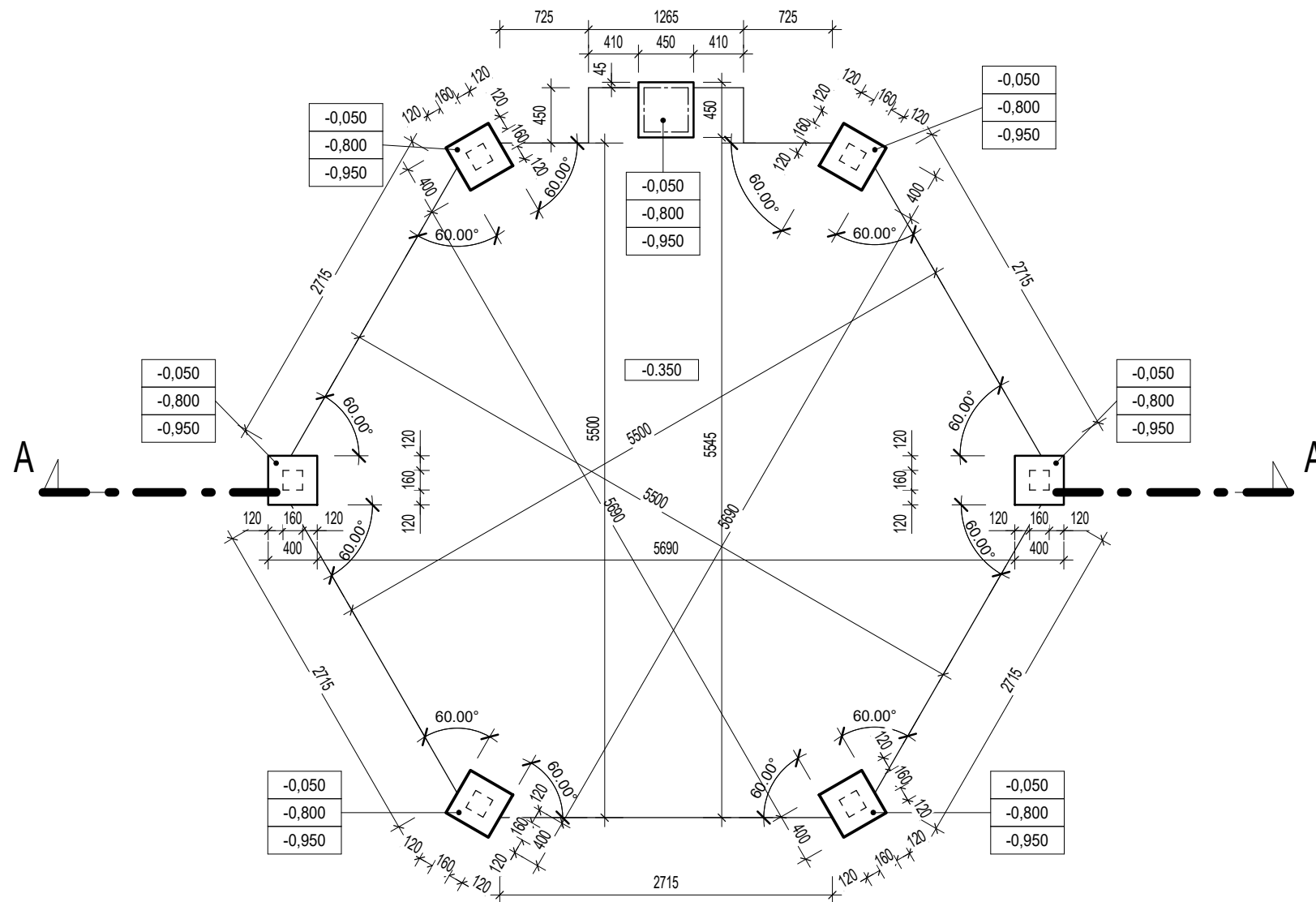
- SO 01 - MULTIFUNKČNÉ IHRISKO pl. 796 m²
- SO 02 - DETSKÉ IHRISKO:
 - SO 02-01 - PRELIEZKA VEĽKÁ SO ŠMÝKALKOU - 1 ks
 - SO 02-02 - VAHADLOVÁ HOJDAČKA - 1 ks
 - SO 02-03 - PRUŽINA ŽRIEBÄ - 1 ks
 - SO 02-04 - KOLOTOČ - 1 ks
 - SO 02-05 - KOVOVÁ INFORMAČNÁ TABUĽA - 1 ks
 - SO 02-06 - GUMENÁ DLAŽBA, 100x100x4 cm - 216 m²
- SO 03 - PIESKOVISKO - 1 ks
- SO 04 - LAVIČKA 6 ks
- SO 05 - CHODNÍK, SCHODISKO, RAMPA - pl. 101 m²
- SO 06 - OPORNÝ MÚRIK Z PLOTOVÝCH TVÁRNIC - dl. 47.6 m, výška 2.00 m
- SO 07 - ZATRÁVNENIE - pl. 1300 m²
- SO 08 - ALTÁNOK S KRBOM - pl. 1300 m²

LEGENDA:

- HRANICA RIEŠENÉHO ÚZEMIA
- HRANICA PARCEL REGISTRA "C"
- HRANICA PARCEL REGISTRA "E"



KRESLIL	PROJEKTANT	ZODP. PROJEKT.	
	ING. BLACHA L.	ING. BLACHA L.	
OBECNÝ ÚRAD: VYŠNÝ KAZIMÍR			ARCH.ČÍSLO
INVESTOR: OBEC VYŠNÝ KAZIMÍR, VYŠNÝ KAZIMÍR č. 57			STUPEŇ PS
STAVBA MULTIFUNKČNÉ A DETSKÉ IHRISKO VYŠNÝ KAZIMÍR - ALTÁNOK S KRBOM			FORMÁT 2A4
			DÁTUM 07/19
OBJEKT			ČÍS. ZÁK. 15ZK052
DRUH VYKR.: SITUÁCIA OSADENIA			MIERKA: 1:500
			Č.v.: 02



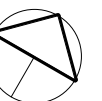
LEGENDA:


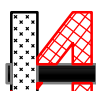


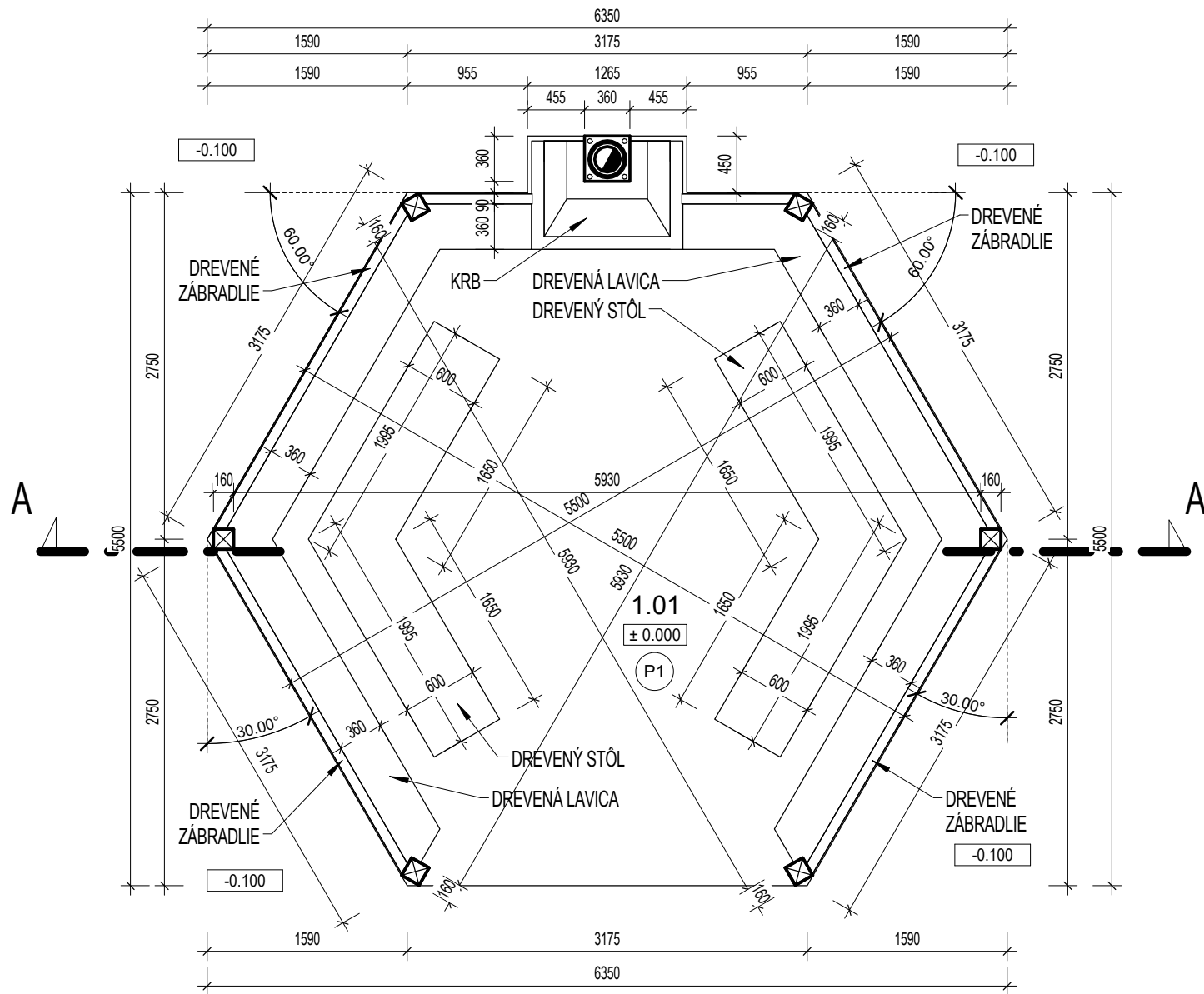
NAVRHOVANÉ ZÁKLADOVÉ PĀTKY Z BETÓNU PROSTĚHO Tr. C12/15 (B 15)

POZNÁMKY:

- ZÁKLADY REALIZOVĀŤ min. DO NEZAMRĀJÚCEJ HĹBKY 0,8 m OD ŪROVNE TERĚNU
- POD ZÁKLADY A PODKLADOVÝ BETÓN JE NAVRHOVANĚ ŠTRKOVĚ LŌŽKO 150mm
- PODKLADOVÝ BETÓN VYSTUŽĪŤ KARI SIEŤOU
- SPĀTNĚ ZĀSYPY JE POTREBNĚ ZHUTNIŤ NA ŪNOSNOSTĚ 0,25 Mpa



AUTOR	Ing. Ladislav Bl̄acha			 INŽINIERSKA AGENTŪRA , s.r.o. Jarná 391/15, Vranov n/T TEL.: 057/4884280, MOB.: 0905668804		
VYPRACOVAL	Ing. Martin Matisko					
PROJEKTANT	Ing. Ladislav Bl̄acha			ČÍSLO ZAK.	15ZK052	
INVESTOR	Obec Vyšný Kazimír, Vyšný Kazimír č. 57			PROJEKT PRE STAVEBNĚ KONANIE		
STAVBA	MULTIFUNKČNĚ A DETSKĚ IHRISKO VYŠNÝ KAZIMÍR - ALTĀNOK S KRBOM				DĀTUM	07/19
MIESTO	kat. úz. Vyšný Kazimír	PARCELA	182, 183	FORMĀT	2xA4	
ČASŤ	ASR	OBJEKT	SO - 08	MIERKA	Č.VÝKRESU	
OBSAH VÝKRESU	PŌDORYS ZÁKLADOV			1 : 50	03	



LEGENDA PLÔCH

Č.M.	NÁZOV	m ²	PODLAHA	OZN.	STROP
1.01	ALTÁNOK ÚŽITKOVÁ PLOCHA 1.NP SPOLU ZASTAVANÁ PLOCHA OBJEKTU	24.98 24.98 m ² 24.98 m ²	LIATY BETÓN	P1	DREVENÝ OBKLAD

SKLADBY PODLÁH:

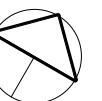
- P1
- KAMENNÝ KOBEREC EXTERIÉROVÝ SAMOPENETRAČNÝ HR. 50 mm
 - HYDROIZOLÁCIA 2x HYDROBIT + Nt, NATAVIŤ HR. 5mm
 - PODKLADOVÝ BETÓN HR. 150mm
 - ŠTRKOVÝ PODSYP ZHUTNENÝ, FRAKCIA 16/63, HR. 150mm

LEGENDA MATERIÁLOV:

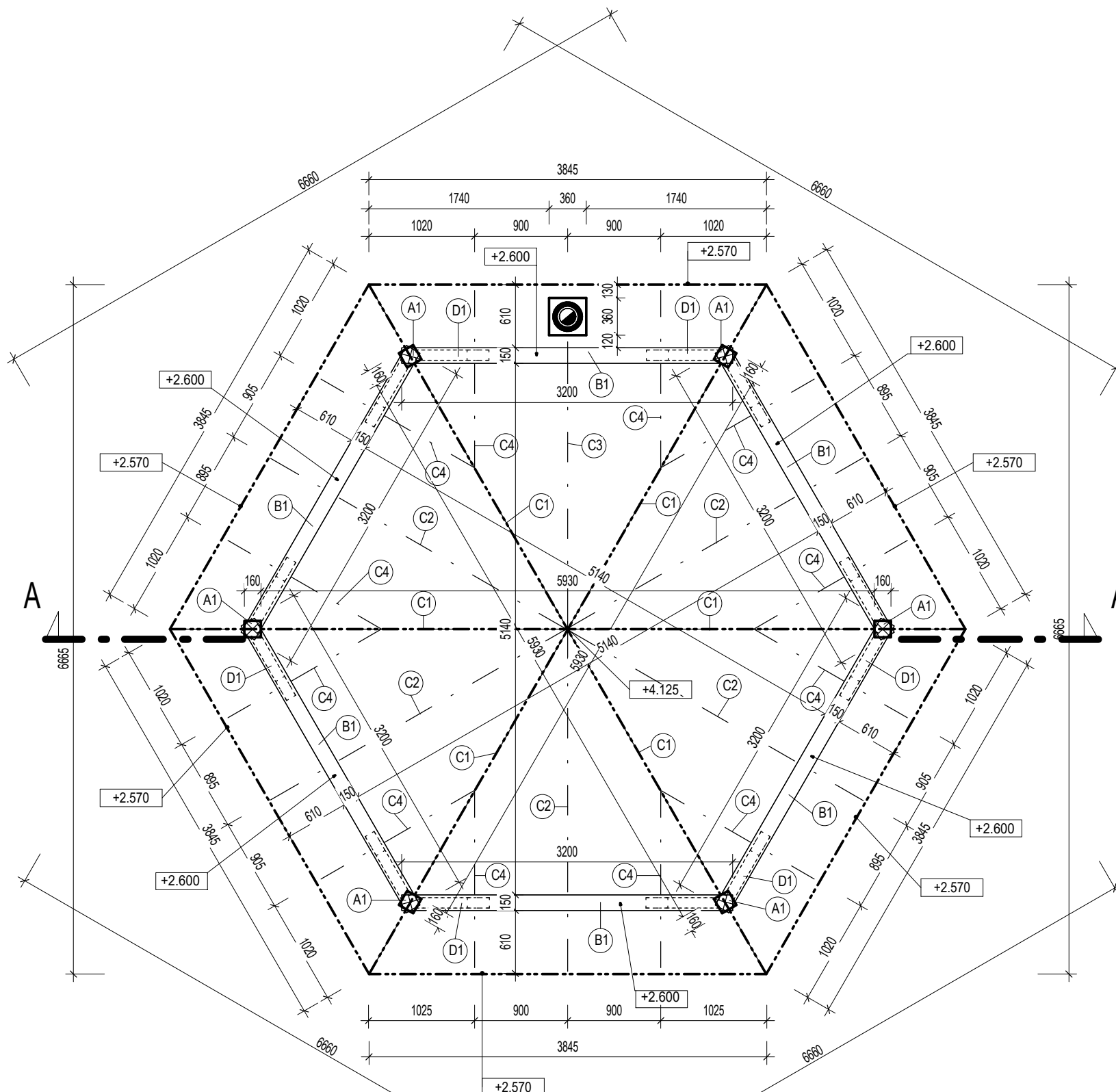
- ☒ DREVENÉ NOSNÉ STĽÍPKY 160/160

LEGENDA :

- ☐ JEDNOPRIEDUCHOVÉ KOMÍNOVÉ TELESO, TYP SAMOSTATNÁ TVAROVKA, Ø = 180mm, ROZMERY 360x360mm



AUTOR	Ing. Ladislav Blácha				
VYPRACOVAL	Ing. Martin Matisko				
PROJEKTANT	Ing. Ladislav Blácha				
INVESTOR	Obec Vyšný Kazimír, Vyšný Kazimír č. 57				
STAVBA	MULTIFUNKČNÉ A DETSKÉ IHRISKO VYŠNÝ KAZIMÍR - ALTÁNOK S KRBOM			ČÍSLO ZAK. 15ZK052	
MIESTO	kat. úz. Vyšný Kazimír	PARCELA	182, 183	DÁTUM	07/19
ČASŤ	ASR	OBJEKT	SO - 08	FORMÁT	2xA4
OBSAH VÝKRESU	PÔDORYS ALTÁNKU			MIERKA 1 : 50	Č.VÝKRESU 04



VÝKAZ PRVKOV KROVU

OZN.	NÁZOV	POČET	DĹŽKA [m]	ŠÍRKA PRIEREZU [m]	VÝŠKA PRIEREZU [m]	OBJEM [m³]
A1	STĹPIK	6	2.350	0.160	0.160	0.361
B1	VÁZNICA	6	3.200	0.150	0.200	0.576
C1	KROKVA	6	4.096	0.080	0.180	0.341
C2	KROKVA	5	3.649	0.080	0.160	0.226
C3	KROKVA	1	3.064	0.080	0.160	0.039
C4	KROKVA	12	1.882	0.080	0.160	0.271
D1	PÁSIK	12	1.000	0.100	0.150	0.153

CELKOVÝ OBJEM [m³]:

LATOVANIE A KONTRALATOVANIE - 5,5 b.m / m² = 5,5 b.m 43 m² = 250 b.m

VÝKAZ DREVENÝCH PRVKOV KROVU NEPOČITA S REZERVOU !!!

1.966

LEGENDA :



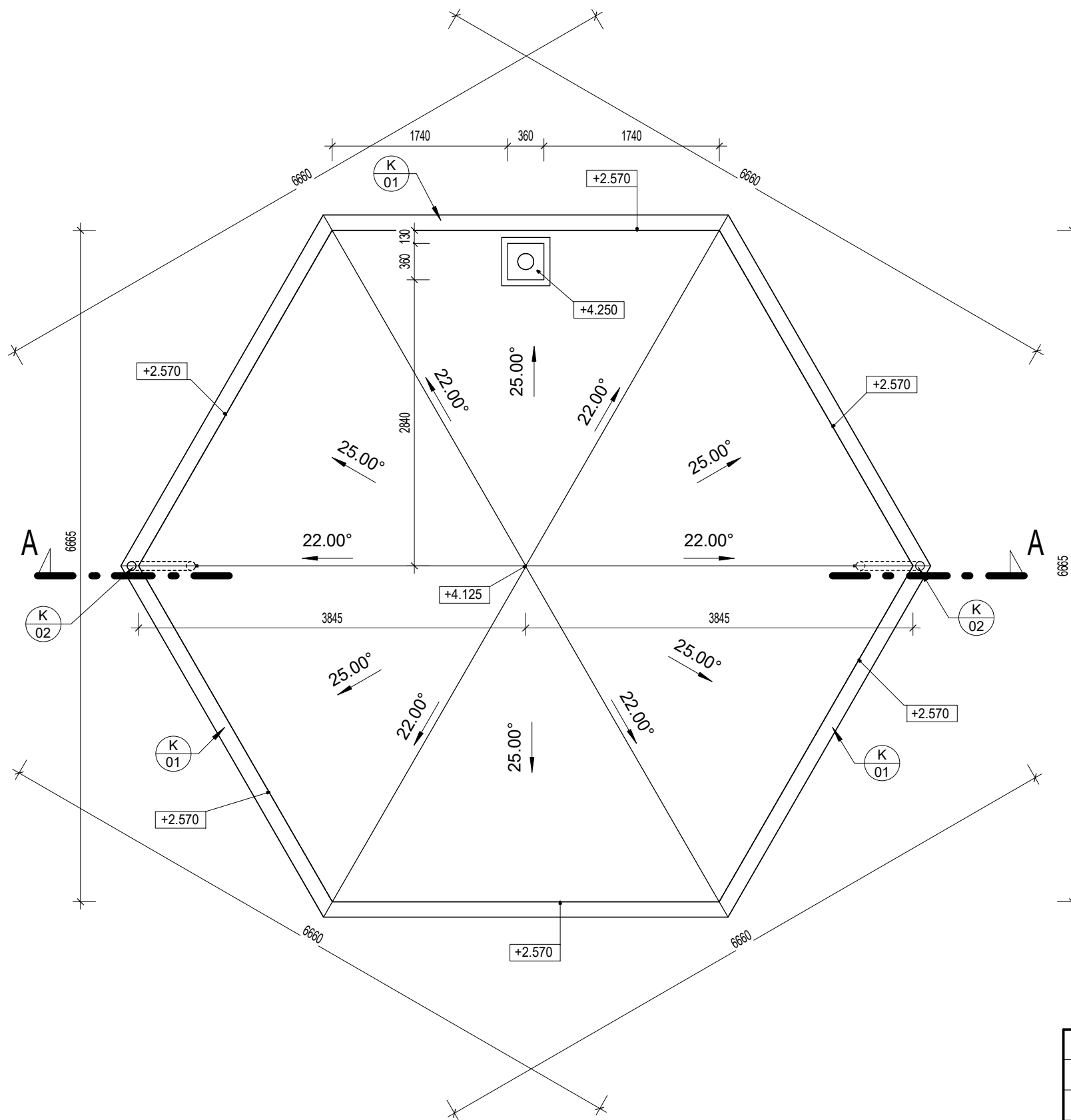
JEDNOPRIEDUCHOVÉ KOMÍNOVÉ TELESO, TYP SAMOSTATNÁ TVAROVKA, Ø = 180mm, ROZMERY 360x360mm

POZNÁMKY:


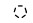
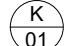
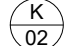
- DREVENÉ PRVKY NATRIEŤ PRÍPRAVKOM PROTI HNILOBE A ŠKODCOM
- PLOCHA NAVRH. STREŠNÉHO PLÁŠŤA JE 43 m²



AUTOR	Ing. Ladislav Blacha		INŽINIERSKA AGENTÚRA, s.r.o. Jarná 391/15, Vranov n/T TEL.: 057/4884280, MOB.: 0905668804		
VYPRACOVAL	Ing. Martin Matisko				
PROJEKTANT	Ing. Ladislav Blacha				
INVESTOR	Obec Vyšný Kazimír, Vyšný Kazimír č. 57				
STAVBA	MULTIFUNKČNÉ A DETSKÉ IHRISKO VYŠNÝ KAZIMÍR - ALTÁNOK S KRBOM		ČÍSLO ZAK.	15ZK052	
MIESTO	kat. úz. Vyšný Kazimír	PARCELA	182, 183	DÁTUM	07/19
ČASŤ	ASR	OBJEKT	SO - 08	FORMÁT	2xA4
OBSAH VÝKRESU	PÔDORYS KROVU		MIERKA	1 : 50	Č.VÝKRESU 05

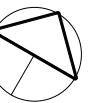


LEGENDA:

-  SKLONY ROVÍN ŠIKMEJ STRECHY
-  ZVISLÉ POTRUBIE DAŽDOVEJ KANALIZÁCIE
-  ODKVAPOVÝ ŽLAB POLKRUHOVÝ d = 120 mm - POPLASTOVANÝ PLECH hr. 0,70 mm
-  DAŽDOVÝ ZVOD, d = 100 mm - POPLASTOVANÝ PLECH hr. 0,70 mm

POZNÁMKY:

- PLOCHA NAVRH. STREŠNEJ KRYTINY JE 43 m²
- NAVRHOVANÁ STREŠNÁ KRYTINA JE Z LAKOPLASTOVANÉHO PLECHU V TVARE ŠKRIDLE



AUTOR	Ing. Ladislav Břacha			 INŽINIERSKA AGENTÚRA, s.r.o. Jarná 391/15, Vranov n/T TEL.: 057/4884280, MOB.: 0905668804		
VYPRACOVAL	Ing. Martin Matisko					
PROJEKTANT	Ing. Ladislav Břacha			ČÍSLO ZAK.	15ZK052	
INVESTOR	Obec Vyšný Kazimír, Vyšný Kazimír č. 57			PROJEKT PRE STAVEBNÉ KONANIE		
STAVBA	MULTIFUNKČNÉ A DETSKÉ IHRISKO VYŠNÝ KAZIMÍR - ALTÁNOK S KRBOM				DÁTUM	07/19
MIESTO	kat. úz. Vyšný Kazimír	PARCELA	182, 183	FORMÁT	2xA4	
ČASŤ	ASR	OBJEKT	SO - 08	MIERKA	Č.VÝKRESU	
OBSAH VÝKRESU	PÔDORYS STRECHY			1 : 50	06	

SKLADBY PODLÁH:






- P1
- KAMENNÝ KOBEREK EXTERIÉROVÝ SAMOPENETRAČNÝ HR. 50 mm
 - HYDROIZOLÁCIA 2x HYDROBIT + Nt, NATAVIŤ HR. 5mm
 - PODKLADOVÝ BETÓN HR. 150mm
 - ŠTRKOVÝ PODSYP ZHUTNENÝ, FRAKCIA 16/63, HR. 150mm

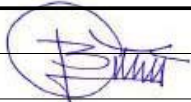
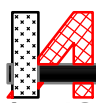
- P2
- ZÁSYP Z OKRASNÉHO RIEČNEHO KAMENIVA hr. 100 mm, FRAKCIA 16/32
 - ŠTRKOVÝ PODSYP ZHUTNENÝ hr. 200mm, FRAKCIA 16/32

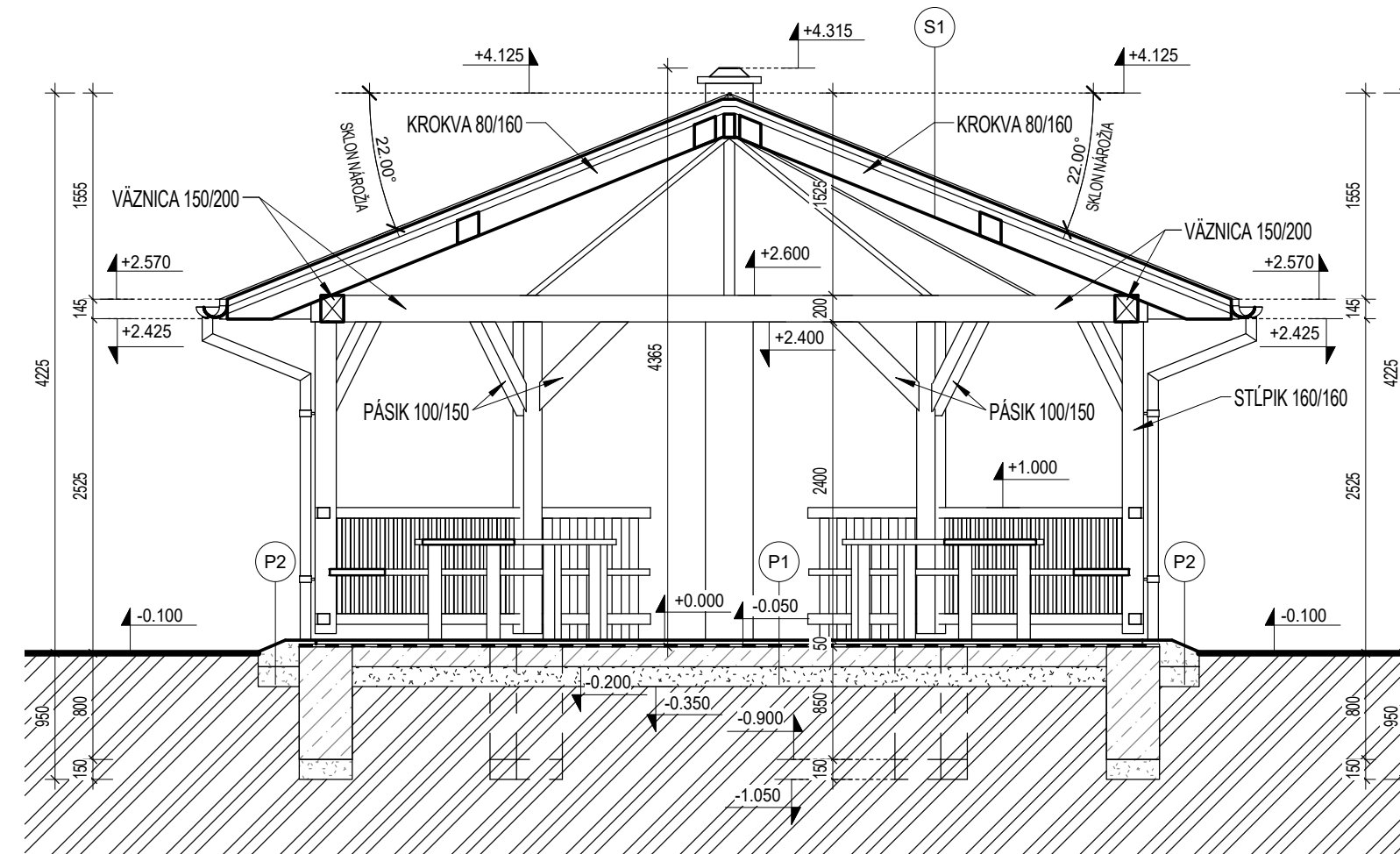
SKLADBY STRECHY:

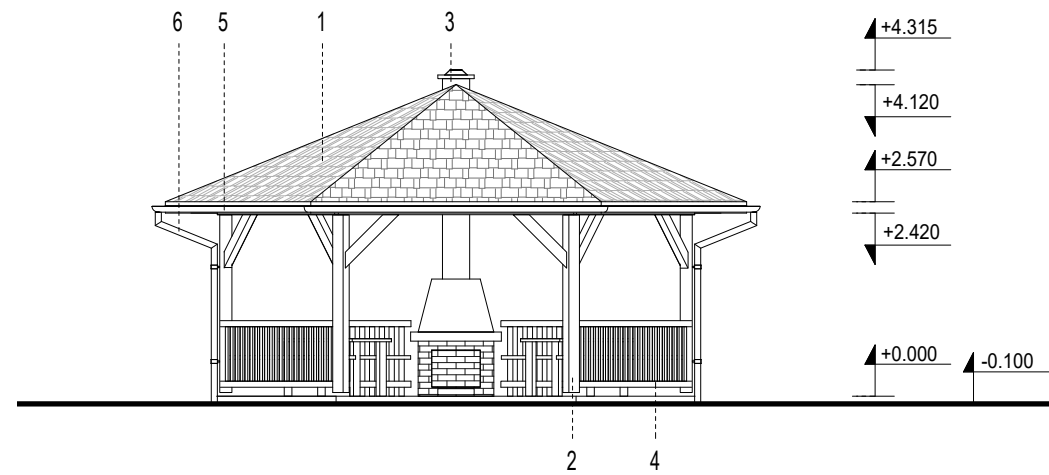
- S1
- LAHKÁ STREŠNÁ KRYTINA Z LAKOPLAST. PLECHU - TVAR ŠKRIDLÁ
 - LATY 50/50 mm
 - KONTRALATY 50/50 mm
 - KONTAKTNÁ PAROPRIEPUSTNÁ FÓLIA
 - PLNÉ DEBNENIE Z DOSÁK NA PERO DRÁŽKU, HOBLOVANÉ HR. 20 mm
 - KONŠTRUKCIA KROVU - KROKVA - HR. 160 mm

LEGENDA MATERIÁLOV:

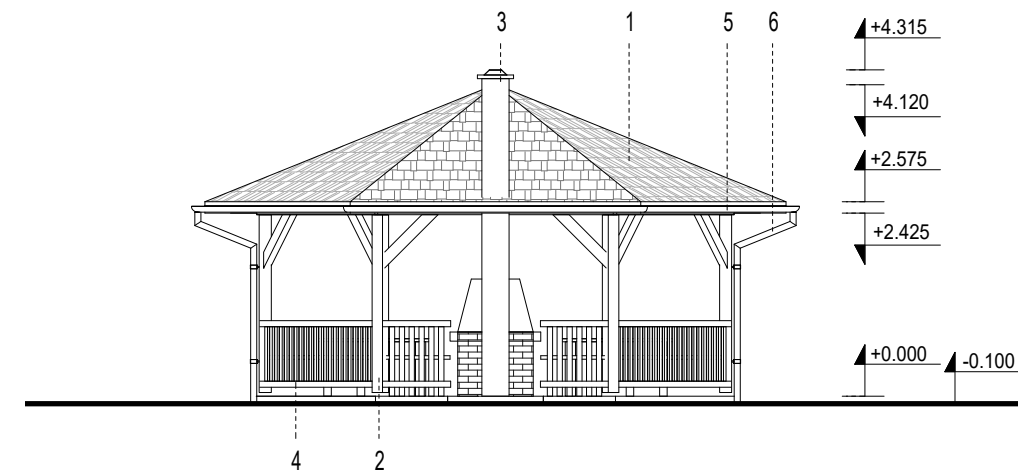
-  PROSTÝ BETÓN
-  ŠTRK
-  PŮVODNÁ ZEMINA
-  HYDROIZOLÁCIA
-  DREVENÉ KONŠTRUKCIE

AUTOR	Ing. Ladislav Blácha		 INŽINIERSKA AGENTÚRA , s.r.o. Jarná 391/15, Vranov n/T TEL.: 057/4884280, MOB.: 0905668804		
VYPRACOVAL	Ing. Martin Matisko				
PROJEKTANT	Ing. Ladislav Blácha				
INVESTOR	Obec Vyšný Kazimír, Vyšný Kazimír č. 57				
STAVBA	MULTIFUNKČNÉ A DETSKÉ IHRISKO VYŠNÝ KAZIMÍR - ALTÁNOK S KRBOM		ČÍSLO ZAK.	15ZK052	
MIESTO	kat. úz. Vyšný Kazimír	PARCELA	182, 183	DÁTUM	07/19
ČASŤ	ASR	OBJEKT	SO - 08	FORMÁT	2xA4
OBSAH VÝKRESU	REZ A-A		MIERKA	1 : 50	Č.VÝKRESU 07

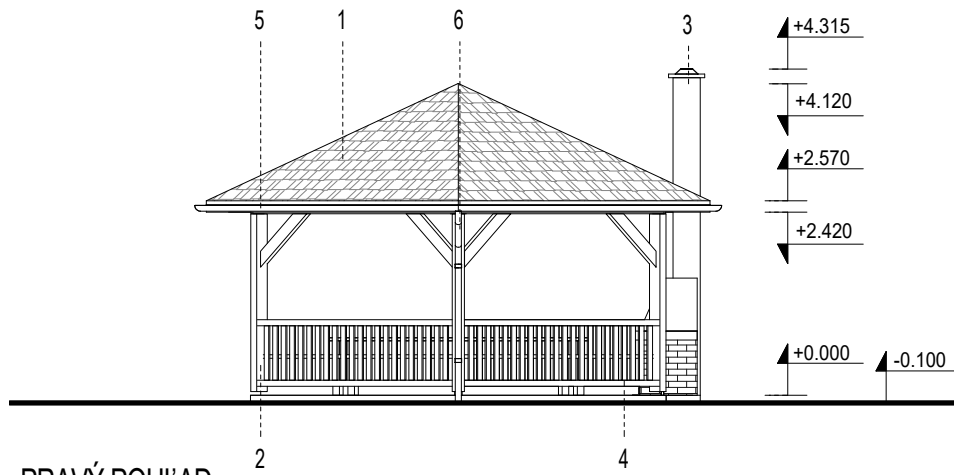




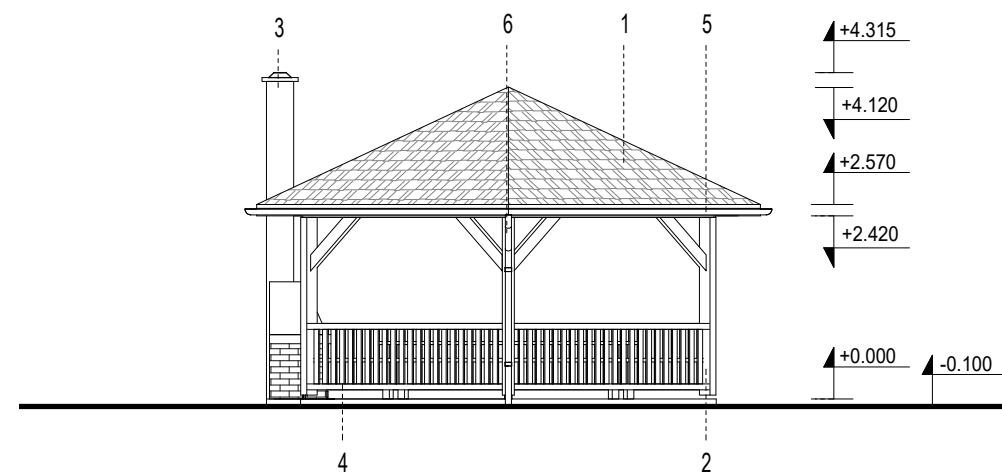
ČELNÝ POHĽAD



ZADNÝ POHĽAD



PRAVÝ POHĽAD

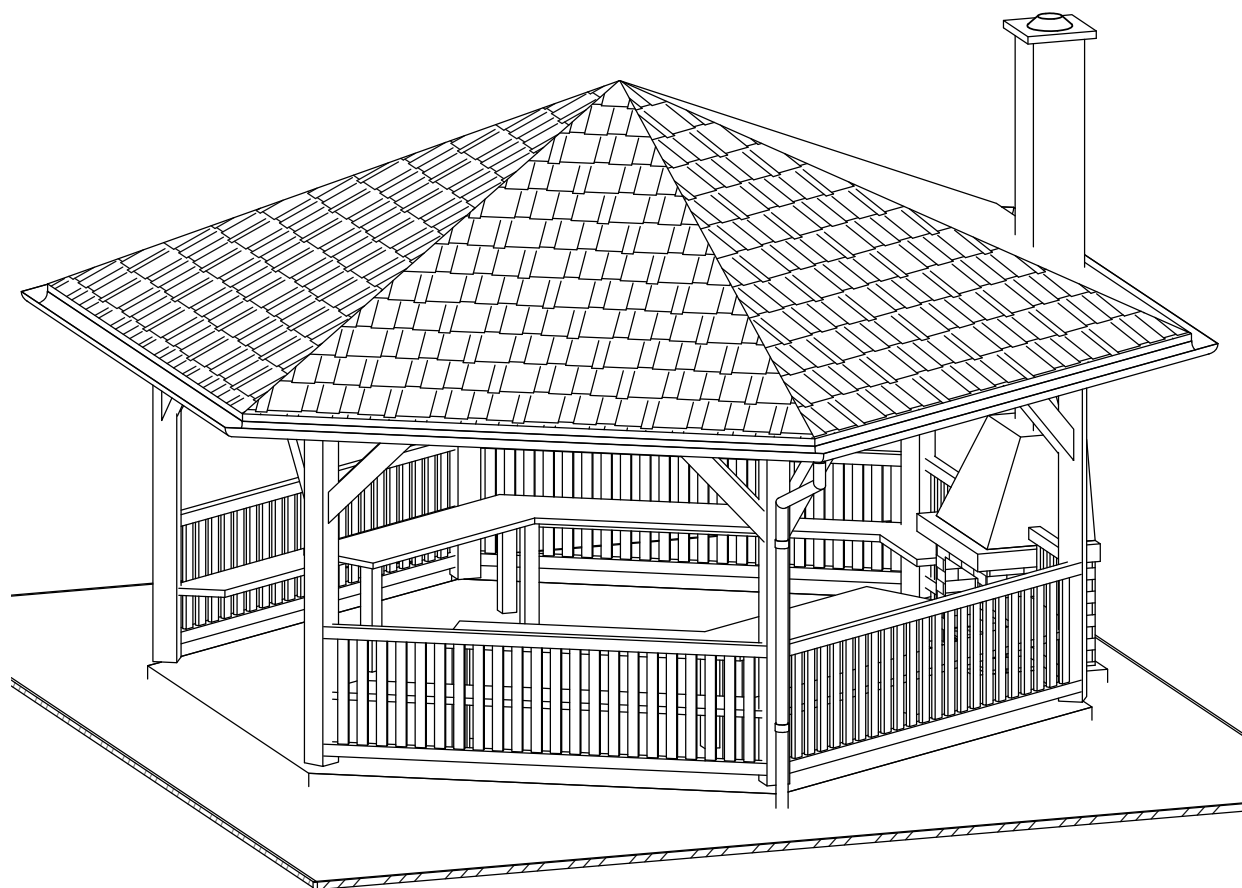
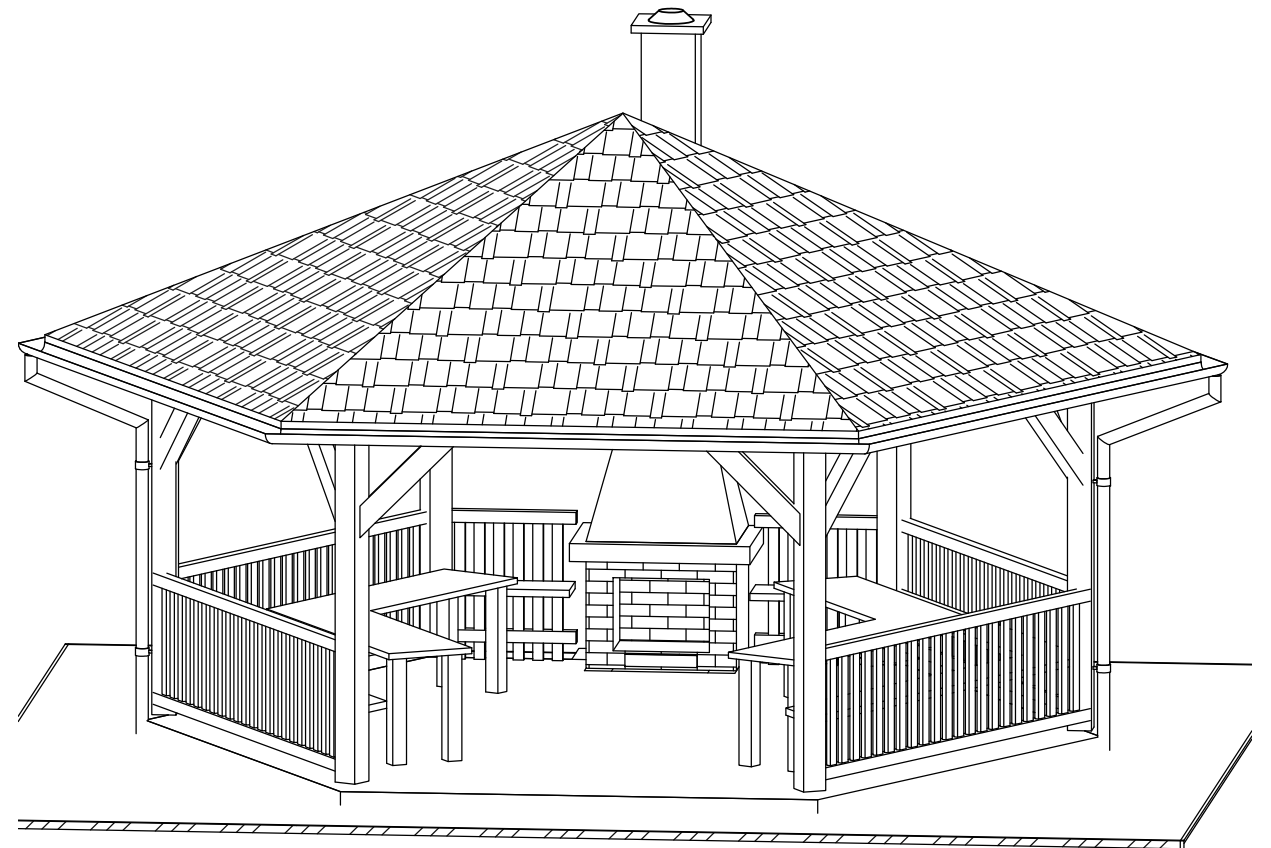
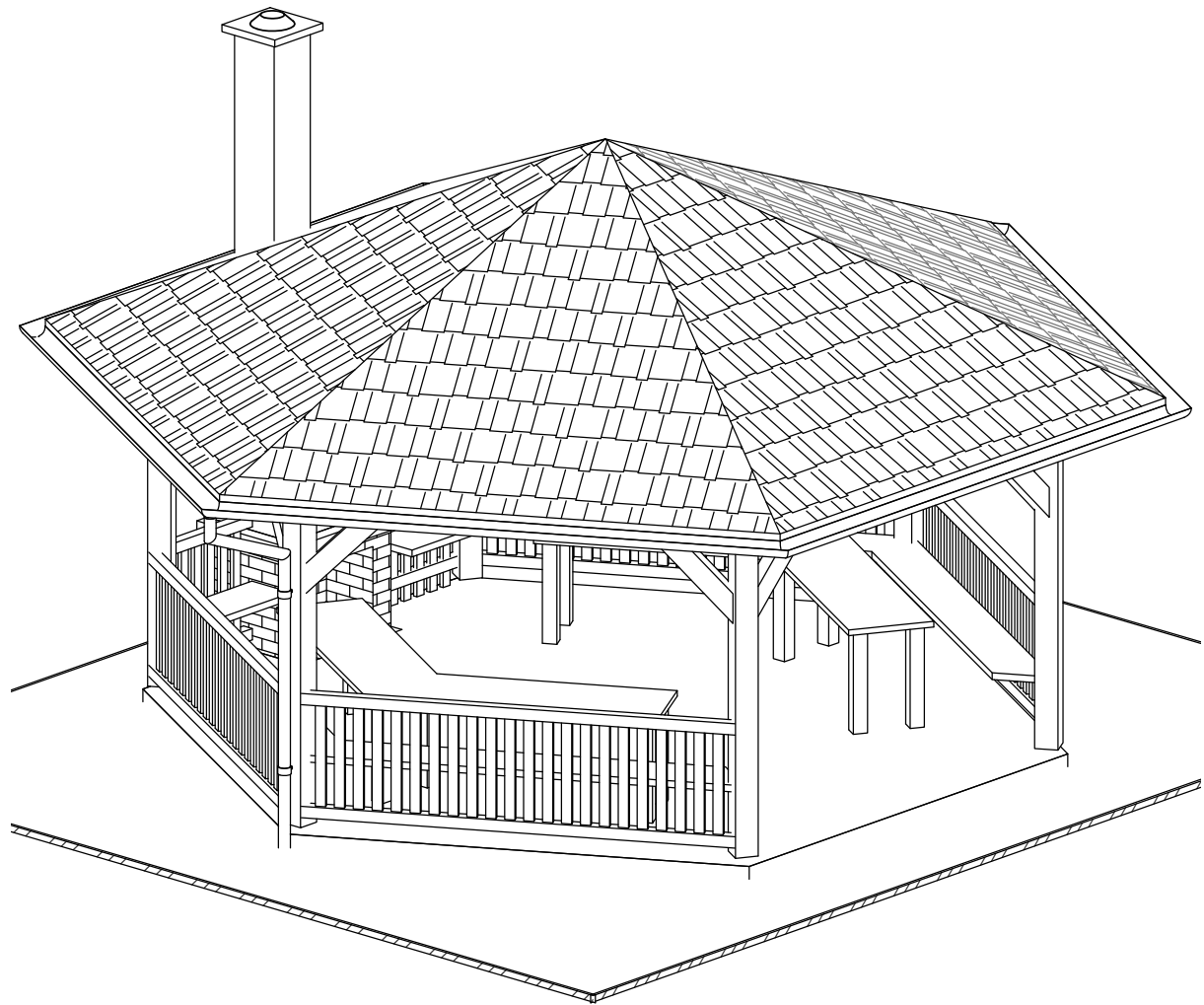


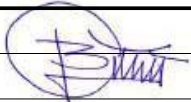
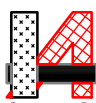
ĽAVÝ POHĽAD

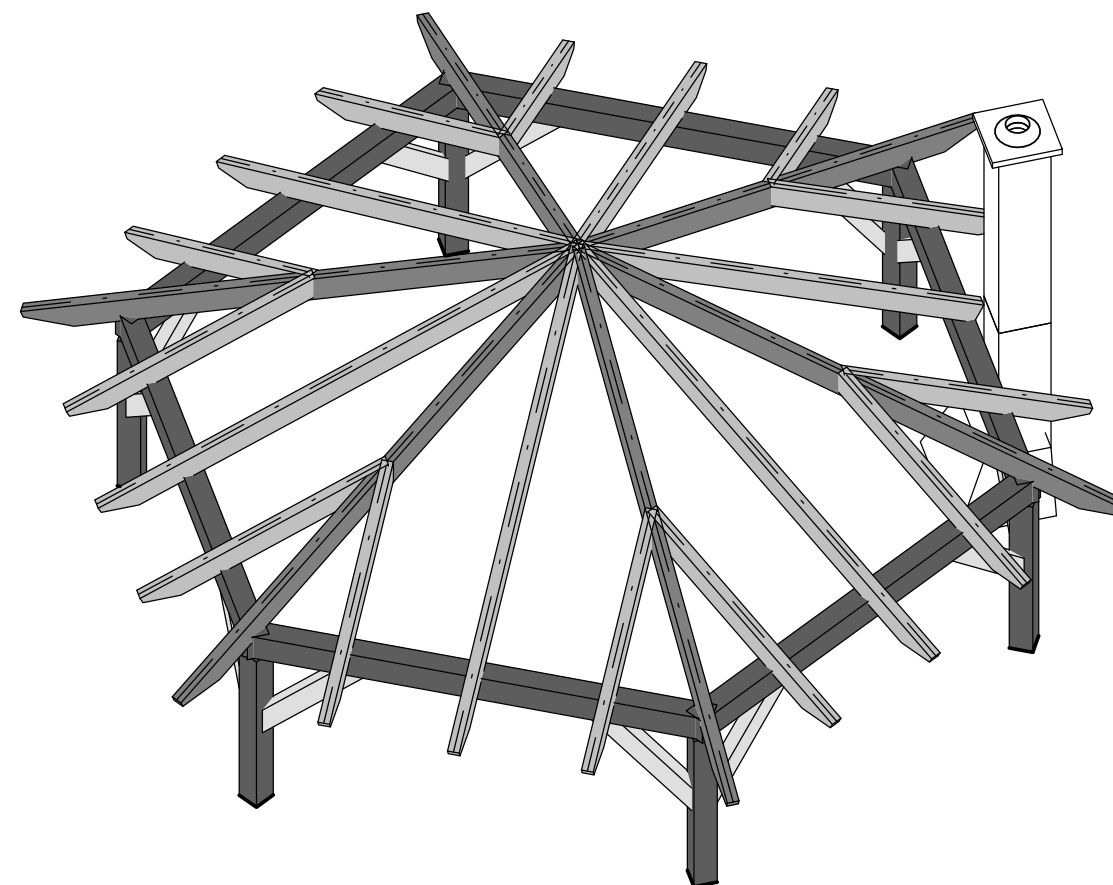
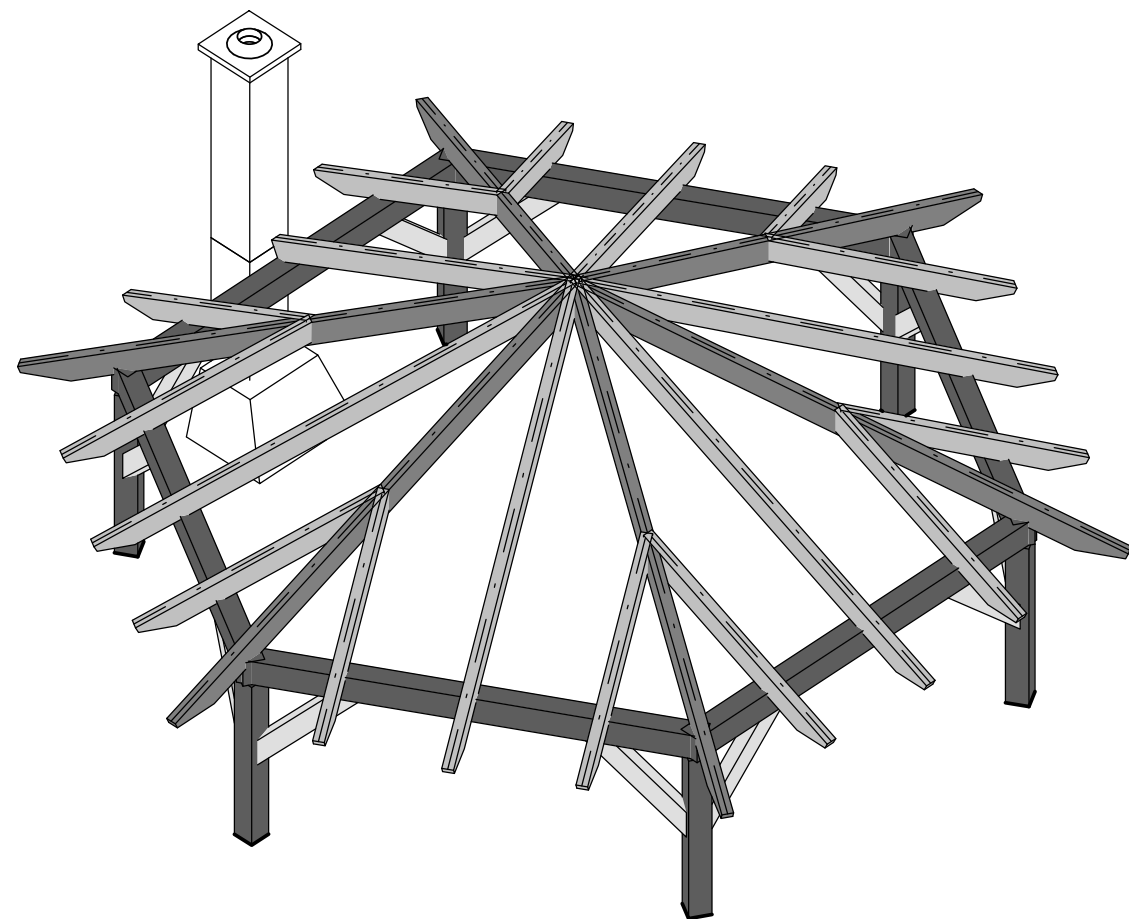
LEGENDA:

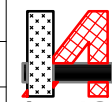
- 1 STREŠNÁ KRYTINA - LAKOPLASTOVANÝ PLECH V TVARE ŠKRIDLE - RAL 7016 - ANTRACITOVÁ
- 2 DREVENÉ STĹPIKY
- 3 KOMÍN
- 4 DREVENÉ ZÁBRADIE
- 5 DAŽĎOVÝ ŽĽAB POLKRUHOVÝ - RAL 7016 - ANTRACITOVÁ
- 6 DAŽĎOVÝ ZVOD - RAL 7016 - ANTRACITOVÁ

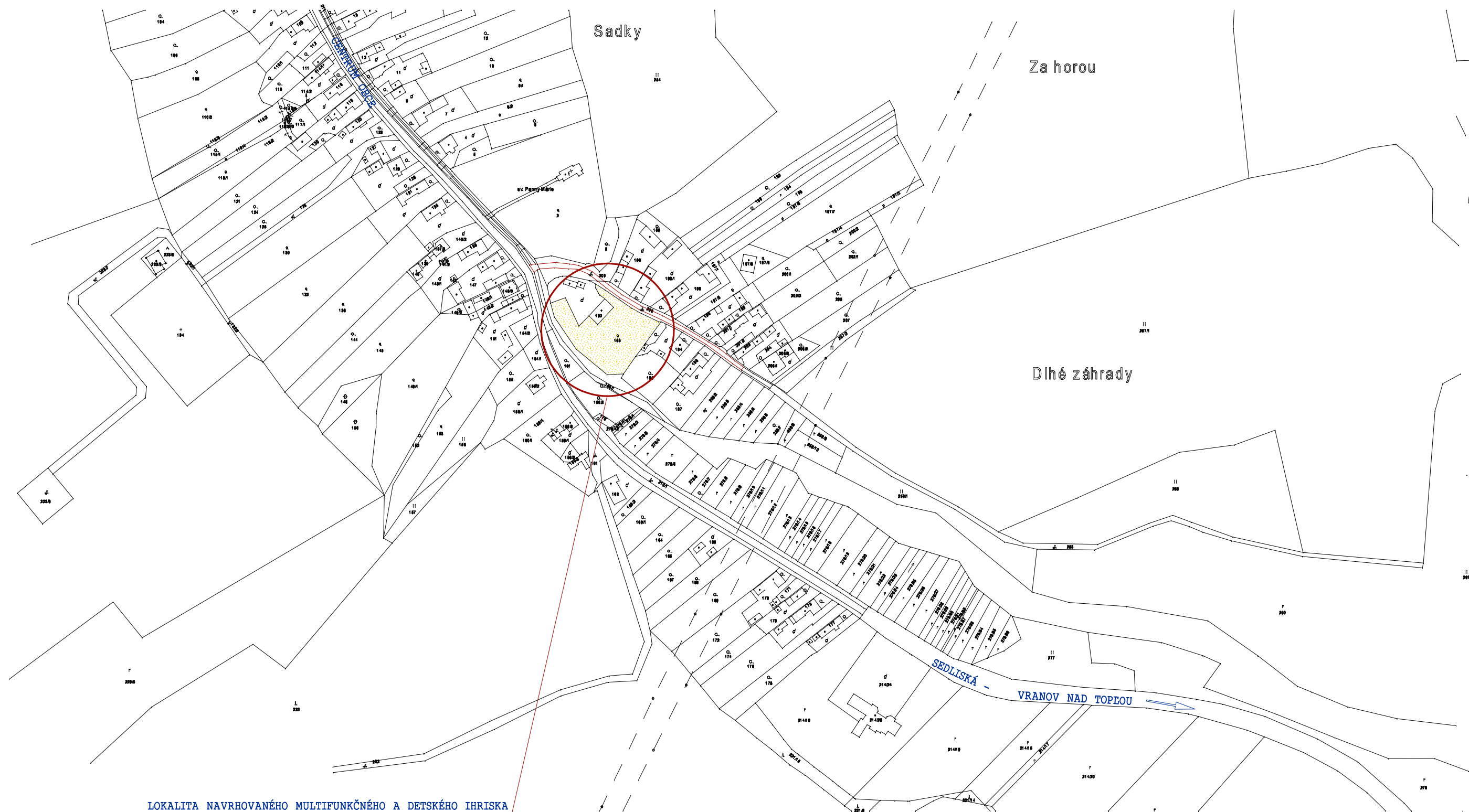
AUTOR	Ing. Ladislav Bľacha			
VYPRACOVAL	Ing. Martin Matisko			
PROJEKTANT	Ing. Ladislav Bľacha	INŽINIERSKA AGENTÚRA, s.r.o. Jarná 391/15, Vranov n/T TEL.: 057/4884280, MOB.: 0905668804		
INVESTOR	Obec Vyšný Kazimír, Vyšný Kazimír č. 57			
STAVBA	MULTIFUNKČNÉ A DETSKÉ IHRISKO VYŠNÝ KAZIMÍR - ALTÁNOK S KRBOM			ČÍSLO ZAK. 15ZK052
MIESTO	kat. úz. Vyšný Kazimír	PARCELA	182, 183	DÁTUM 07/19
ČASŤ	ASR	OBJEKT	SO - 08	FORMÁT 2xA4
OBSAH VÝKRESU	POHĽADY			MIERKA 1 : 100
				Č.VÝKRESU 08



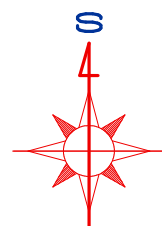
AUTOR	Ing. Ladislav Břacha			 INŽINIERSKA AGENTÚRA , s.r.o. Jarná 391/15, Vranov n/T TEL.: 057/4884280, MOB.: 0905668804		
VYPRACOVAL	Ing. Martin Matisko					
PROJEKTANT	Ing. Ladislav Břacha			ČÍSLO ZAK.	15ZK052	
INVESTOR	Obec Vyšný Kazimír, Vyšný Kazimír č. 57			PROJEKT PRE STAVEBNÉ KONANIE		
STAVBA	MULTIFUNKČNÉ A DETSKÉ IHRISKO VYŠNÝ KAZIMÍR - ALTÁNOK S KRBOM				DÁTUM	07/19
MIESTO	kat. úz. Vyšný Kazimír	PARCELA	182, 183	FORMÁT	2xA4	
ČASŤ	ASR	OBJEKT	SO - 08	MIERKA	Č.VÝKRESU	
OBSAH VÝKRESU	POHĽADY - AXONOMETRICKÉ					09



AUTOR	Ing. Ladislav Břacha			 INŽINIERSKA AGENTÚRA, s.r.o. Jarná 391/15, Vranov n/T TEL.: 057/4884280, MOB.: 0905668804	
VYPRACOVAL	Ing. Martin Matisko				
PROJEKTANT	Ing. Ladislav Břacha				
INVESTOR	Obec Vyšný Kazimír, Vyšný Kazimír č. 57				
STAVBA	MULTIFUNKČNÉ A DETSKÉ IHRISKO VYŠNÝ KAZIMÍR - ALTÁNOK S KRBOM			ČÍSLO ZAK.	15ZK052
MIESTO	kat. úz. Vyšný Kazimír	PARCELA	182, 183	DÁTUM	07/19
ČASŤ	ASR	OBJEKT	SO - 08	FORMÁT	2xA4
OBSAH VÝKRESU	POHLĎADY - AXONOMETRICKÉ - KROV			MIERKA	Č.VÝKRESU 10



LOKALITA NAVRHOVANÉHO MULTIFUNKČNÉHO A DETSKÉHO IHRISKA
A ALTÁNKU S KRBOM



KRESLIL	PROJEKTANT	ZODP. PROJEKT.	INŽINIERSKA AGENTÚRA, s.r.o. Jarná 391/15, Vranov n/T TEL.: 057/4884200, MOB.: 0905668004	
	ING. BLACHA L.	ING. BLACHA L.		
OBECNÝ ÚRAD: VYŠNÝ KAZIMÍR			ARCH.ČÍSLO	
INVESTOR: OBEC VYŠNÝ KAZIMÍR, VYŠNY KAZIMÍR č. 57			STUPEŇ	PS
STAVBA MULTIFUNKČNÉ A DETSKÉ IHRISKO VYŠNÝ KAZIMÍR - ALTÁNOK S KRBOM			FORMÁT	2A4
			DÁTUM	07/19
OBJEKT			ČÍS. ZÁK.	15ZK052
DRUH VYKR.: ŠIRŠIE VZŤAHY			MIERKA:	Č.V.:
			1:3000	01

TECHNICKÁ SPRÁVA

1. Všeobecná časť

1.1. Základné údaje charakterizujúce stavbu

Navrhovaný altánok s krbom pri multifunkčnom a detskom ihrisku je uvažovaný v obci Vyšný Kazimír, katastrálne územie Vyšný Kazimír. Pozemok sa nachádza vedľa existujúcej zástavby rodinných domov na pozemku, ktorý je vo vlastníctve obce (parc. č. 182 a 183).

Objekt SO-08 Altánok s krbom je navrhovaný ako šesťuholník s vnútorným priemerom 5,5 m z drevenej konštrukcie na betónových základových pätkách – podrobnejšie riešenie vid' výkresová časť PD.

SO-02 – Multifunkčný altánok

Svetlá výška	2,40 m
zastavaná plocha objektu:	24,98 m ²
úžitková plocha celková:	24,98 m ²
obostavaný priestor:	90 m ³

2. Konštrukcie a práce HSV

2.1. Zemné práce

Vytýčenie stavby

Podľa výkresu základov sa pred zahájením zemných prác objekt vytýči lavičkami. Zreteľne sa vyznačí výškový bod, od ktorého sa určujú všetky príslušné výšky.

Vlastné zemné práce

Vlastné zemné práce sa začnú skrývkou ornice a to najmenej do hĺbky 20-30 cm, ktorá sa uloží na vhodnom mieste stavebnej parcely. Samotné výkopové práce sa odporúča prevádzať strojne a tesne pred betonážou základov je potrebné ručné začistenie až na základovú škáru. Vyťaženú zeminu je potrebné odvieŕať na vopred určenú skládku na stavenisku, ktorú určí investor. V okolí objektu sa nepredpokladá zvýšená hladina podzemnej vody, ktorá môže zasahovať nad úroveň základovej škáry. V opačnom prípade je potrebné zníženie hladiny podz. vody pod túto úroveň.

V prípade, že sa preukážu nevhodné základové pomery, je potrebné prehodnotiť spôsob zakladania stavby. Pri výkopových prácach je potrebné dbať o BOZ. Je potrebné dodržiavať bezpečnostné ustanovenia vyhlášky SÚBP a SBÚ č. 147/2013 Zb. par. 19 – 22.

Výkopy sa vymerajú a zrealizujú podľa stavebného výkresu 03 - Pôdorys základov. Spätné zásypy pod konštrukciami je potrebné zhutniť na únosnosť 0,25 Mpa.

2.2. Základové konštrukcie

Základové konštrukcie pod nosnými stĺpikmi sú navrhnuté ako základové pätky s rozmermi 400x400x800 mm - betón C 12/15 (B 15). Výkopy pre základové pätky sa musia ihneď vybetónovať. Základové pätky sú hlboké min. 800 mm od upraveného terénu. Základové ryhy je potrebné vysypať štrkopieskom o hrúbke 150 mm. Podkladový betón je navrhnutý z betónu C12/15, hrúbky 150 mm, vystužené KARI sieťou. Ako izolácia proti zemnej vlhkosti je navrhnutá hydroizolácia Hydrobit V 60S.

2.3. Zvislé nosné a nenosné konštrukcie

Multifunkčný altánok je navrhovaný z drevenej konštrukcie a jeho zvislé nosné konštrukcie tvoria drevené stĺpy 160/160 mm.

2.4. Vodorovné konštrukcie

Podkladový betón je navrhovaný z betónu C12/15 hr. 150 mm vystuženého kari sieťou. Pod podkladový betón je navrhované štrkové lôžko hr. 150 mm, frakcie 16/63.

2.5. Schodiská

V objekte altánku nie sú navrhované schodiská.

2.6. Strešné konštrukcie

Navrhnutá je šestuholníková šikmá strecha so sklonom 25° podľa výkresovej dokumentácie. Konštrukcia strechy altánku je riešená dreveným krovom tvoreným väznicami 150/200, krokvmi 80/160, stĺpkmi 160/160 a pásikmi 100/150 mm podľa výkresovej dokumentácie. Na kroky bude zhotovené plné debnenie z hobľovaných dosák na pero drážku a následne paropriepustná fólia prichytená kontralatami profilu 50/50 mm. Celú konštrukciu krovu je potrebné natrieť náterom proti hnilobe a škodcom. Drevené konštrukcie musia byť impregnované náterom 3x.

Navrhovaná je ľahká strešná krytina z lakoplastovaného plechu, farebný odtieň podľa výberu investora (napr. antracitová – RAL 7016). Skladba strešnej konštrukcie je uvedená vo výkresovej časti.

Odvodnenie strechy bude zabezpečené strešnými žľabmi priemeru 120 mm, ktoré budú zaústené do dažďových zvodov priemeru 100 mm.

2.7. Komín

Je navrhované 1 komínové teleso na odvod spalín z krbu podľa výkresovej dokumentácie. Komínové teleso bude vedené cez strešnú konštrukciu kde bude vyvedené v bezpečnej výške od hrebeňa strechy. Komín bude založený na základovej pätke 450x450x800 mm, viď výkres 03-Pôdorys základov.

Komínové teleso napr syst. riešenie SCHIEDEL Uni, typ samostatná tvarovka, priemer prieduchu D= 180mm, rozmery 360x360mm.

Univerzálny komínový systém pre všetky typy palív.

3. Konštrukcie a práce PSV

3.1. Podlahy

Ako nášľapná vrstva v altánku je navrhovaný kamenný koberec hr. 50 mm. Jednotlivé skladby podláh sú uvedené vo výkresovej dokumentácii.

3.2. Hydroizolácie

Vodorovnú izoláciu proti zemnej vlhkosti tvorí lepenka 2x HYDROBIT V 60 S35 natavená na podkladný betón. Podľa okolitej zástavby sa vie, že max. hladina podzemnej vody nezasahuje do výšky základových konštrukcií.

Izolácia proti vode, vlhkosti, nasiakaniu a zemnej vlhkosti sa montuje na základovú – podkladovú dosku. Na technologických špárach prekrytie 300 mm.

3.3. Klampiarske výrobky

Strešné žľaby a zvodny, ako aj ďalšie doplnkové konštrukcie strechy sú navrhované z lakoplastovaného plechu.

Vypracoval: Ing. Martin Matisko

Kontroloval: Ing. Ladislav Bľacha